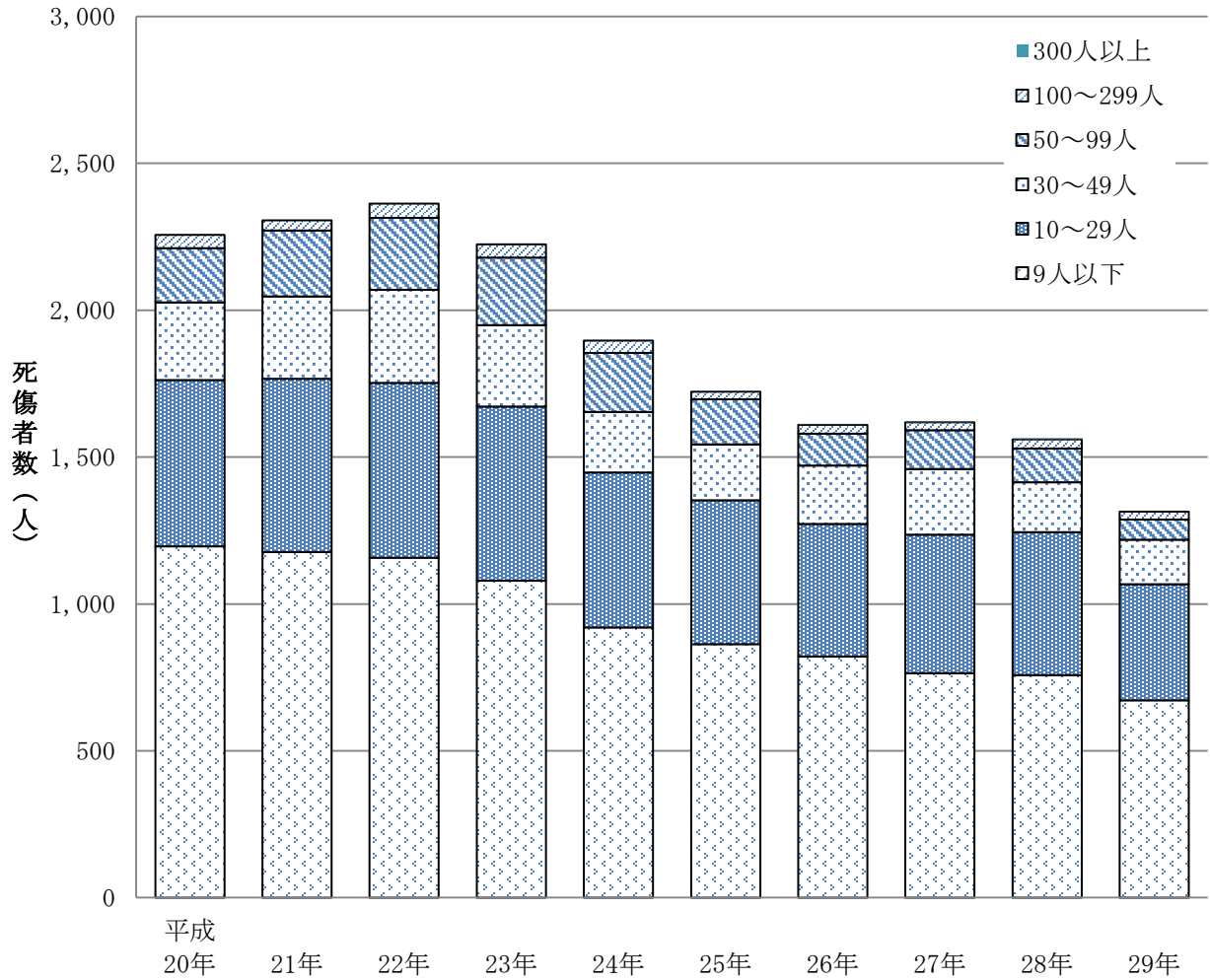


## 林業における事業場規模別死傷者数の推移



単位：人

	平成20年	21年	22年	23年	24年	25年	26年	27年	28年	29年
300人以上							1	1	1	
100~299人	46	34	48	45	42	26	30	26	31	27
50~99人	184	225	245	230	201	154	109	133	115	68
30~49人	265	280	317	277	206	190	199	223	170	152
10~29人	566	590	595	593	528	490	451	472	486	395
9人以下	1,196	1,177	1,158	1,079	920	863	821	764	758	672
合計	2,257	2,306	2,363	2,224	1,897	1,723	1,611	1,619	1,561	1,314

資料出所：厚生労働省「労働者死傷病報告」