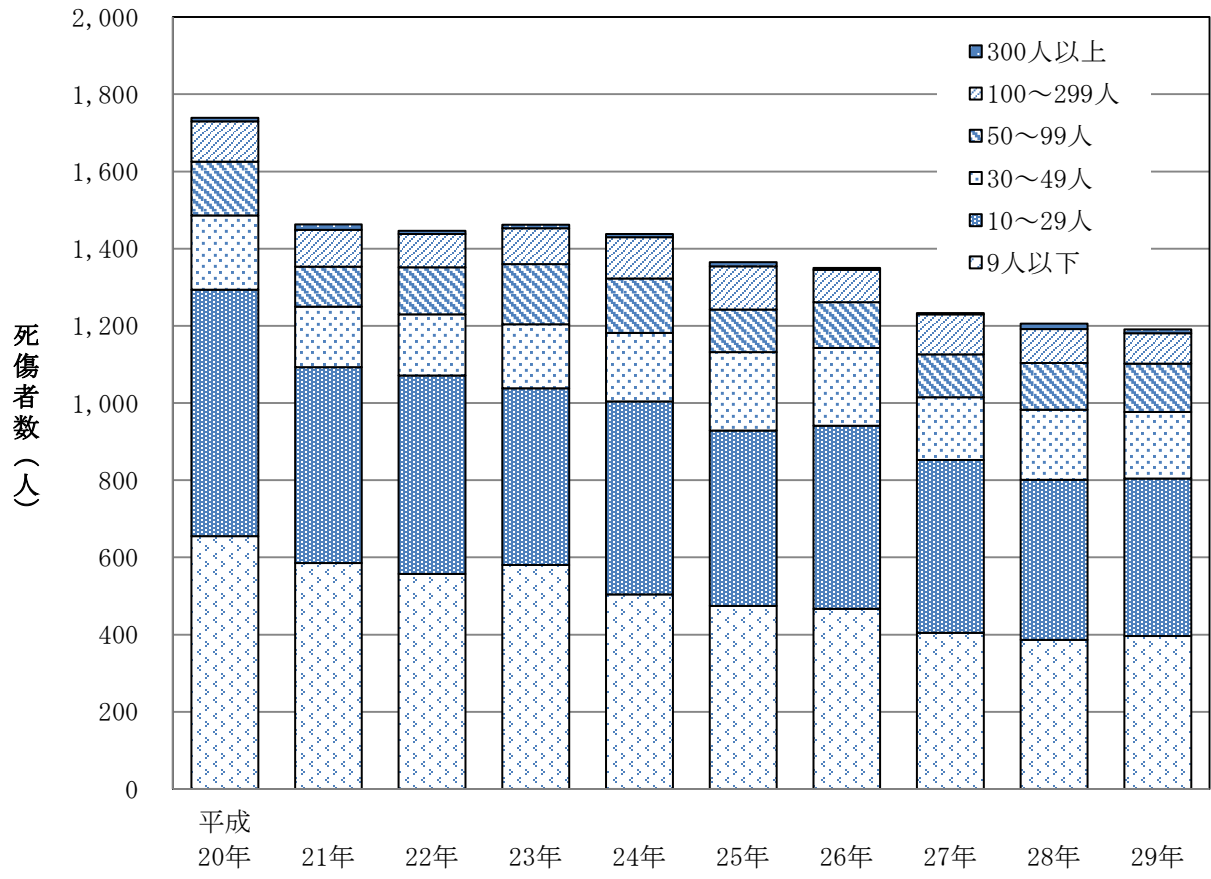


木材・木製品製造業における事業場規模別死傷者数の推移



単位：人

	平成20年	21年	22年	23年	24年	25年	26年	27年	28年	29年
300人以上	9	14	8	9	8	11	5	3	14	10
100~299人	105	96	86	93	107	112	84	104	88	79
50~99人	139	103	122	156	141	110	118	111	121	125
30~49人	192	157	159	166	178	203	202	163	182	173
10~29人	639	508	514	458	500	455	474	447	415	408
9人以下	655	585	557	580	504	474	467	405	386	396
合計	1,739	1,463	1,446	1,462	1,438	1,365	1,350	1,233	1,206	1,191

資料出所：厚生労働省「労働者死傷病報告」