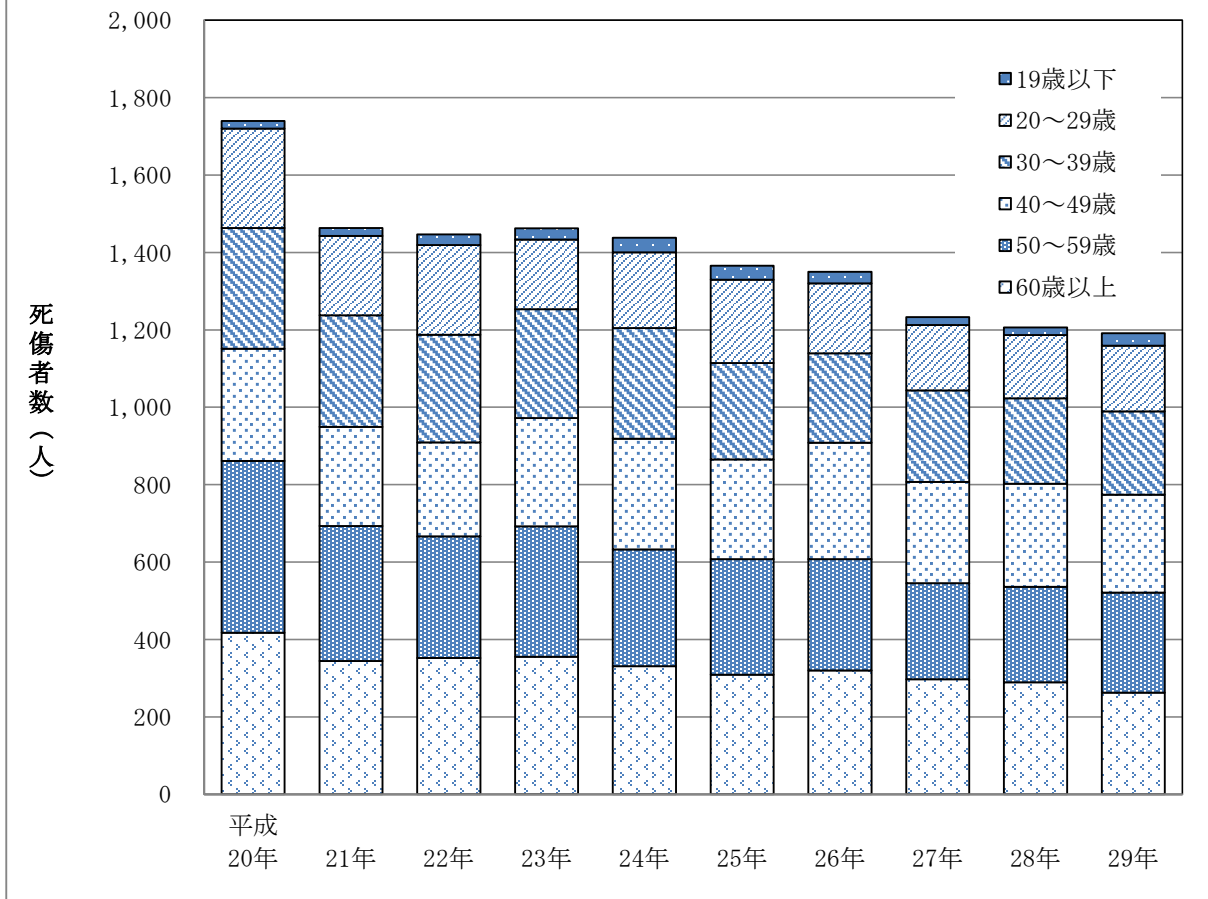


木材・木製品製造業における年齢別死傷者数の推移



単位：人

	平成20年	21年	22年	23年	24年	25年	26年	27年	28年	29年
19歳以下	19	21	27	29	38	36	30	21	20	32
20～29歳	257	205	232	180	196	215	181	169	163	170
30～39歳	312	288	278	281	286	249	231	236	221	215
40～49歳	290	256	243	280	286	258	301	262	266	253
50～59歳	444	349	314	337	301	298	287	248	247	259
60歳以上	417	344	352	355	331	309	320	297	289	262
合計	1,739	1,463	1,446	1,462	1,438	1,365	1,350	1,233	1,206	1,191

資料出所：厚生労働省「労働者死傷病報告」